

## BASFAKTA FÖR INVESTERARE

Detta faktablad riktar sig till investerare och innehåller basfakta om denna fond. Faktabladet är inte reklammaterial. Det är information som krävs enligt lag för att hjälpa dig att förstå vad en investering i fonden innebär och riskerna med denna. Du rekommenderas att läsa den så att du kan fatta ett välgrundat investeringsbeslut.

### HUMLE FONDSELECT

ISIN-kod: SE0000958191

Fondbolag är ISEC Services AB, org.nr. 556542-2853.

Portföljförvaltningen utförs av

Söderberg & Partners Securities, org.nr 556674-7456.

## MÅL OCH PLACERINGSINRIKTNING

**Placeringsinriktning:** Humle FondSelect är fondandelsfond (fond-i-fond) som huvudsakligen investerar i andra aktiefonder men även i ränte- och hedgefonder.

Fondens medel kan placeras i fondandelar i hela världen med fokus på de stora börserna i Europa och Nordamerika. I fråga om marknadsnoterade fondandelar kan fondens medel placeras i marknadsnoterade fondandelar genom börs eller auktoriserad marknadsplats i länder inom EU och EFTA samt i Australien, Hong Kong, Japan, Kanada, Singapore och USA eller annan reglerad marknad i nämnda länder som är öppen för allmänheten.

Fondens medel kan även placeras på konto i kreditinstitut.

**Målsättning:** Målet för fonden är att uppnå en långsiktig god värdetillväxt. Centralt för fondens investeringsinriktning är att skapa en väl avvägd allokering avseende både tillgångslag och marknader.

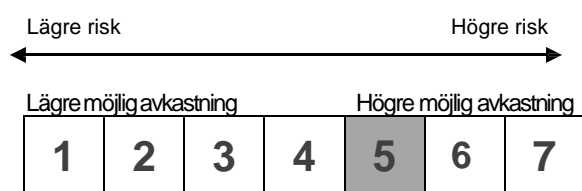
Fonden lämnar ingen utdelning utan alla inkomster återinvesteras i fonden.

Köp- och inlösen av fondandelar kan normalt sett ske varje vardag.

**Jämförelseindex:** MSCI World Net TR

**Rekommendation:** Denna fond kan vara olämplig för investerare som planerar att ta ut sina andelar inom fem år.

## RISK / AVKASTNINGSPROFIL



**Om indikatorn:** Risk/avkastningsindikatorn visar sambandet mellan risk och möjlig avkastning vid en investering i fonden. Indikatorn baseras på hur fondens värde förändrats de senaste fem åren.

**Fondens placering:** Den här fonden tillhör kategori 5, vilket betyder medelhög risk för både upp- och nedgångar i andelsvärdet. Kategori 1 innebär inte att fonden är riskfri. Skalan med de sju kategorierna är komplex, till exempel så innebär inte riskkategori 2 dubbel risk jämfört med kategori 1. Fondens värde kan med tiden ändra riskklass och flytta både till höger och till vänster på skalan. Detta beror på att indikatorn bygger på historiska data som inte är en garanti för framtida risk/avkastning.

### Risker som inte visas i indikatorn:

- **Likviditetsrisk:** Låg likviditet på marknaderna kan göra det svårt eller omöjligt att köpa eller sälja finansiella instrument i rimlig tid, och priset kan bli lägre eller högre än väntat.
- **Motpartsrisk:** I det fall en motpart inte fullgör sina skyldigheter gentemot Fonden, till exempel genom att inte betala en fastställd summa eller inte leverera värdepapper enligt överenskommelse.
- **Valutarisk:** Om Fonden placerar sina tillgångar i andra valutor än Fondens referensvaluta kan valutarisk uppstå. Fondens värde kan därför stiga eller falla på grund av valutafluktuationer.
- **Operativ risk:** risk för förluster på grund av systemfel, mänskliga fel eller externa händelser.
- **Kreditrisk:** För Fonder som investerar i skuldförbindelser finns risk att en emittent ställer in betalningarna eller får försämrade kreditvärdigheter vilket kan påverka priset på investeringar negativt.

## AVGIFTER

### Engångsavgifter som tas ut före eller efter du investerar

Insättningsavgift:	2 %
Uttagsavgift:	2 %*

Ovanstående är det som maximalt kan tas ut av dina pengar innan behållningen betalas ut

### Avgifter som tagits ur fonden under året

Årlig avgift:	1,66 %
---------------	--------

### Avgifter som tagits ur fonden under särskilda omständigheter

Prestationsbaserad avgift:	0,10 %**
----------------------------	----------

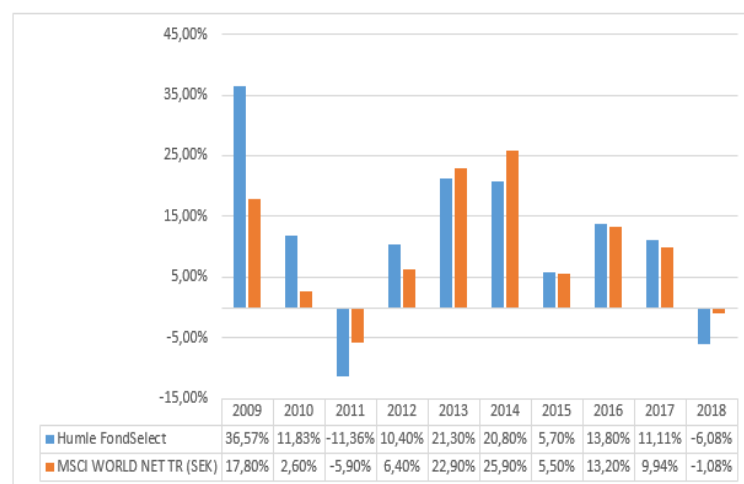
\*Uttagsavgift får tas ut vid innehav kortare än 12 månader.

Årlig avgift visar hur mycket du betalt för förvaltning, administration, marknadsföring och andra kostnader för fonden och inkluderar underliggande fonders årliga avgifter. Uppgiften om årliga avgifter som tas ur fonden omfattar inte rörliga kostnader för handel med värdepapper (courtage). Avgiften avser kalenderåret 2018. Den kan variera något från år till år.

\*\*Prestationsbaserad avgift beräknas dagligen och debiteras månatligen. Den utgör 20 % av fondens överavkastning, d.v.s. den del av totalavkastningen som, efter avdrag för den fasta förvaltningsavgiften, överstiger den månadsvisa förändringen av indexet MSCI World Net TR (SEK).

Mer information om gällande avgifter kan du få från din återförsäljare eller i fondens informationsbroschyr, som kan laddas ned från vår hemsida.

## TIDIGARE RESULTAT



Diagrammet visar fondens avkastning (resultat) efter avdrag för årlig avgift. Hänsyn har inte tagits till eventuella insättnings- och uttagsavgifter. Värdet för samtliga år är beräknat i svenska kronor och med utdelningar återinvesterade i fonden.

I diagrammet visas också fondens jämförelseindex. Fonden avser att följa jämförelseindex. Indexhistorik finns endast från och med år 2011.

Fonden startade: 2002-06-28

Historisk avkastning är ingen garanti för framtida avkastning.

## PRAKTISK INFORMATION

Ytterligare information om Humle FondSelect framgår av informationsbroschyren, fondbestämmelserna och i hel- och halvårsrapporter. Dessa finns på vår hemsida på svenska.

**Hemsida:** [www.isec.com](http://www.isec.com)

**Telefonnummer:** 08 509 313 00

**Förvaringsinstitut:** SEB

Andelsvärdet beräknas dagligen och publiceras på [www.isec.com](http://www.isec.com)

**Skatt:** Den skattelagstiftning som tillämpas i fondens auktorisationsland kan ha en inverkan på din personliga skattesituation.

För information om minsta investeringsbelopp och månadssparande hänvisas till:

<https://www.isec.com/upl/files/149083/informationsbroschyr-humle-fondselect.pdf>

Information om fondbolagets ersättningspolicy är tillgänglig på [www.isec.com](http://www.isec.com). En papperskopia kan fås kostnadsfritt på begäran.

ISEC Services AB kan hållas ansvarigt endast om ett påstående i detta faktablad är vilseledande, felaktigt eller oförenligt med de relevanta delarna av fondens informationsbroschyr.

**AUKTORISATION:** Detta fondföretag är auktoriserat i Sverige och tillsyn över fonden utövas av Finansinspektionen.

**PUBLICERING:** Dessa basfakta för investerare gäller per den 2019-05-29.