

BASFAKTA FÖR INVESTERARE

Detta faktablad riktar sig till investerare och innehåller basfakta om denna fond. Faktabladet är inte reklammaterial. Det är information som krävs enligt lag för att hjälpa dig att förstå vad en investering i fonden innebär och riskerna med denna. Du rekommenderas att läsa den så att du kan fatta ett välgrundat investeringsbeslut.

PEAB-fonden

ISIN-kod: SE0003424126

Fondbolag är ISEC Services AB, org.nr. 556542-2853.

Portföljförvaltningen utförs av

Cicero Fonder AB, org.nr 556588-8731

MÅL OCH PLACERINGSINRIKTNING

Placeringsinriktning: Peab-fonden är en aktivt förvalttad specialfond som huvudsakligen placerar i aktier och fondandelar. Fonden får placera i överlåtbara värdepapper utgivna av Peab AB till högst 40 procent av fondens värde samt upp till 60 procent av fondens värde i andra fondandelsfonder. Resterande del kan placeras i överlåtbara värdepapper, penningmarknadsinstrument och derivatinstrument. Fonden får använda derivat som ett led i fondens placeringsinriktning.

Placeringar sker utifrån de regioner/branscher och fonder som skapar bäst värdetillväxt enligt förvaltaren. Fonden är en specialfond enligt lagen (2013:561) om förvaltare av alternativa investeringsfonder och kan därför koncentrera innehaven till färre företag än en värdepappersfond.

Målsättning: Att med god riskspridning på tre till fem års sikt uppnå en värdetillväxt som överstiger sitt jämförelseindex.

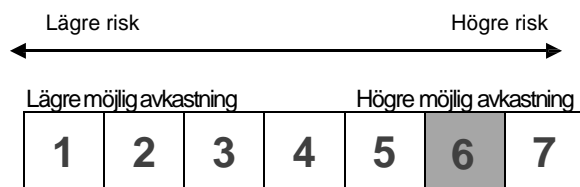
Fonden lämnar ingen utdelning utan alla inkomster återinvesteras i fonden.

Köp- och inlösen av fondandelar kan normalt sett ske varje vardag. Lägsta belopp för första insättning är 10 000 SEK.

Jämförelseindex: 40% PEAB B och 60% Dow Jones Global. Den maximala avvikelsen mellan standardavvikelsen i fonden och standardavvikelsen i referensindex skall inte vara högre än fem procentenheter.

Rekommendation: Denna fond kan vara olämplig för investerare som planerar att ta ut sina andelar inom tre till fem år.

RISK / AVKASTNINGSPROFIL



Om indikatorn: Risk/avkastningsindikatorn visar sambandet mellan risk och möjlig avkastning vid en investering i fonden. Indikatorn baseras på hur fondens värde förändrats de senaste fem åren.

Fondens placering: Den här fonden tillhör kategori 6, vilket betyder hög risk för både upp- och nedgångar i andelsvärdet. Kategori 1 innebär inte att fonden är riskfri. Skalan med de sju kategorierna är komplex, till exempel så innebär inte riskkategori 2 dubbel risk jämfört med kategori 1. Fonden kan med tiden ändra riskklass och flytta både till höger och till vänster på skalan. Detta beror på att indikatorn bygger på historiska data som inte är en garanti för framtida risk/avkastning.

Risker som inte visas i indikatorn:

- **Likviditetsrisk:** Med likviditetsrisk avses risken att finansiella instrument inte kan avyttras eller köpas till en rimlig kostnad och inom rimlig tid, och priset kan bli lägre eller högre än väntat. Vid perioder med begränsad likviditet på marknaden kan risknivån därför vara högre än vad som anges i indikatorn.
- **Valutarisk:** Om Fonden placerar sina tillgångar i tillgångar som prissätts i andra valutor än Fondens referensvaluta, svenska kronor, uppstår valutarisk i motsvarande utsträckning. Fondens värde kommer därigenom att påverkas av valutafluktuationer.
- **Företagsspecifik risk:** Genom möjligheten till placering av upp till 40 procent av fondens värde i värdepapper utgivna av en enskild emittent, PEAB, är fonden exponerad mot tydlig företagsspecifik risk.

AVGIFTER

Engångsavgifter som tas ut före eller efter du investerar

Insättningsavgift:	Ingen
Uttagsavgift:	1 %*

Ovanstående är det som maximalt kan tas ut av dina pengar innan behållningen betalas ut

Avgifter som tagits ur fonden under året

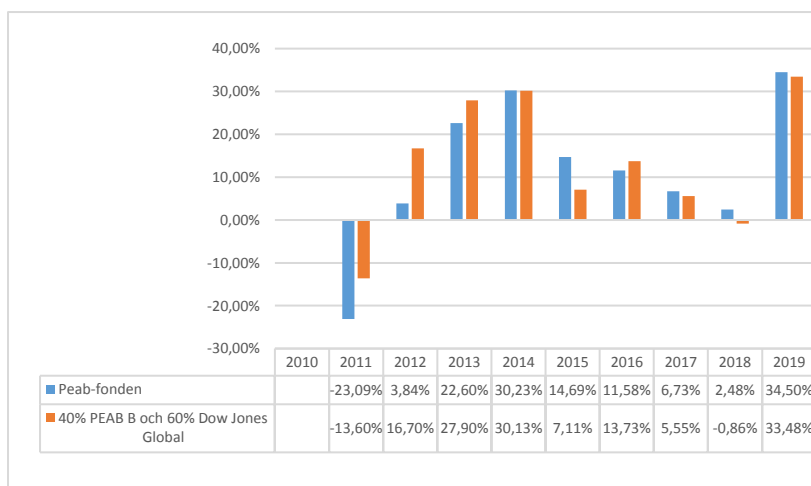
Årlig avgift:	1,78 %
---------------	--------

Avgifter som tagits ur fonden under särskilda omständigheter

Prestationsbaserad avgift:	Ingen
----------------------------	-------

* Uttagsavgift får tas ut vid innehav kortare än 6 månader.

TIDIGARE RESULTAT



Diagrammet visar fondens avkastning (resultat) efter avgiftsuttag. Hänsyn har inte tagits till eventuella insättnings- och uttagsavgifter. Värdet för samtliga år är beräknat i svenska kronor och med utdelningar återinvesterade i fonden.

I diagrammet visas också fondens jämförelseindex. Fonden avser att överträffa jämförelseindex.

Fonden startade: 2010-07-01

Historisk avkastning är ingen garanti för framtida avkastning.

PRAKTISK INFORMATION

Ytterligare information om PEAB-fonden framgår av informationsbroschyren, fondbestämmelserna och i hel- och halvårsrapporter. Dessa finns på vår hemsida på svenska.

Hemsida: www.isec.com

Telefonnummer: 08 509 313 00

Förvaringsinstitut: SEB AB (publ)

Andelsvärdet beräknas dagligen och publiceras på www.isec.com

Skatt: Den skattelagstiftning som tillämpas i fondens auktorisationsland kan ha en inverkan på din personliga skattesituation.

För information om minsta investeringsbelopp och månadssparande hänvisas till: <https://www.isec.com/funds>

Information om fondbolagets ersättningspolicy är tillgänglig på www.isec.com. En papperskopia kan fås kostnadsfritt på begäran.

ISEC Services AB kan hållas ansvarigt endast om ett påstående i detta faktablad är vilseledande, felaktigt eller oförenligt med de relevanta delarna av fondens informationsbroschyr.

AUKTORISATION: Detta fondbolag är auktoriserat i Sverige och tillsyn över fonden utövas av Finansinspektionen.

PUBLICERING: Dessa basfakta för investerare gäller per den 2020-03-13.